

VIVRE

Saint-Michel en santé



# Parlons Fonctionnement

23 avril 2019

# Intention de la rencontre

Décider ensemble les grandes lignes du mode de fonctionnement pour réaliser le plan de quartier pour les cinq prochaines années.

**Comment travailler ensemble pour faire arriver ce nouveau plan de quartier dans les 5 prochaines années ?**

Pour en convenir, misons sur l'intelligence collective

- Écouter avec attention
- Parler avec intention
- Être bienveillant
- Faire confiance
- Coopérer
- Avoir du plaisir



# Ancrage

**Qu'est-ce qui m'enthousiasme  
dans le fait de revoir notre  
mode de fonctionnement ?**



# Mode de fonctionnement

**C'est quoi ?**

**La manière de "gouverner".**

Autrement dit...

Il fixe les règles et les principes  
du fonctionnement au sein d'une organisation.



**Pourquoi ?**

- ✓ Actualiser raison d'être (mission).
- ✓ Cheminer vers sa destination (vision).
- ✓ Coordonner le mouvement (relations, décisions, projets)

# Comment ça marche ?

## La structure hôte de changement est au service du **CHANGEMENT** !

De ce que l'on veut faire arriver ensemble.

**Elle est...**

Inclusive

Ouverte

Reconnue

Démocratique

Leadership partagé

Avec une équipe dédiée

### Approche de l'Impact collectif

Engagement  
inclusif

Aspiration partagée

Apprentissages  
stratégique

Stratégies à fort  
effet de levier

Structure hôte de  
changement

# Structure hôte

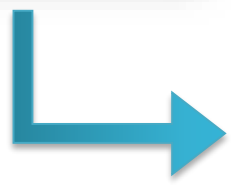
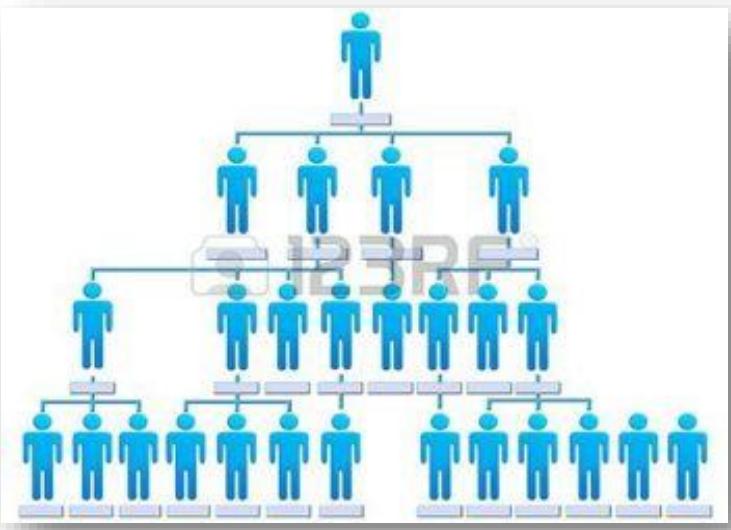
**Au service du changement !**

**Vision  
d'avenir**

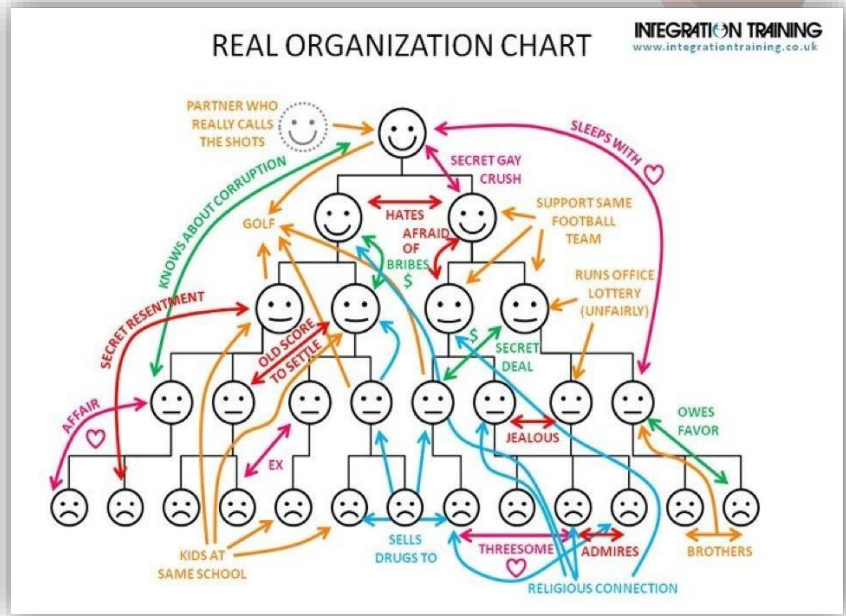
**Changements  
Actions porteuses**

**État de  
situation  
actuelle**

# Comment ça marche au juste?



du statique  
au vivant !



# Comment ça marche au juste?

Pour un mode de fonctionnement optimal,

→ **Il faut des règles ... pas trop, juste assez !**



Une vision à long terme



Embrasser le changement



Modes de prise de décision efficaces



Être dans un mode plus stratégique que réactif



Accepter d'être en mouvement

**du statique  
au vivant !**



# Que dire de VSMS ?

VIVRE  
Saint-Michel en santé



## Mission



Vision de quartier (long terme)



État de situation des enjeux mis à jour



4 changements pour les prochains 5 ans



30 actions porteuses (à valider)



Recommandations du comité fonctionnement

## Chemin parcouru

- 11 mai 2017:** 1<sup>ÈRE</sup> consultation - 42 membres - 4 sujets explorés.
- 15 mai:** AGA VSMS - Présentation des résultats du 11 mai.
- 26 septembre:** 2<sup>ÈME</sup> consultation - 35 participants - Mise en place du comité fonctionnement.
- 13 février 2018:** Assemblée de quartier – Décision de revoir lors de la planification stratégique les priorités et la gouvernance.
- 8 mars 2018:** Mandat du comité fonctionnement.
- 2017-2018:** Réalisation de cartographies pour chaque concertation.
- 5 et 27 juin 2018:** Rencontres du comité fonctionnement – Consultation, analyse, recommandations.
- Septembre 2018:** Validation des recommandations auprès des concertations, bonification au besoin.
- Décembre 2018:** Dépôt des recommandations au CA de VSMS.

## 8 Recommandations du comité fonctionnement

1. Offrir un environnement de concertation plus créatif
2. Veiller à une équité et un équilibre dans le partage de financement pour favoriser le développement des organismes
3. Mieux intégrer les citoyens
4. Se recentrer autour d'objectifs communs
5. Partager ce que l'on fait de mieux et nos connaissances du terrain
6. Travailler de manière transversale
7. Mieux définir/redéfinir le rôle des chargé.e.s de concertation
8. Surmonter nos enjeux de communication entre les concertations et les autres acteurs de VSMS.

## Une fois tout cela dit ...

VIVRE

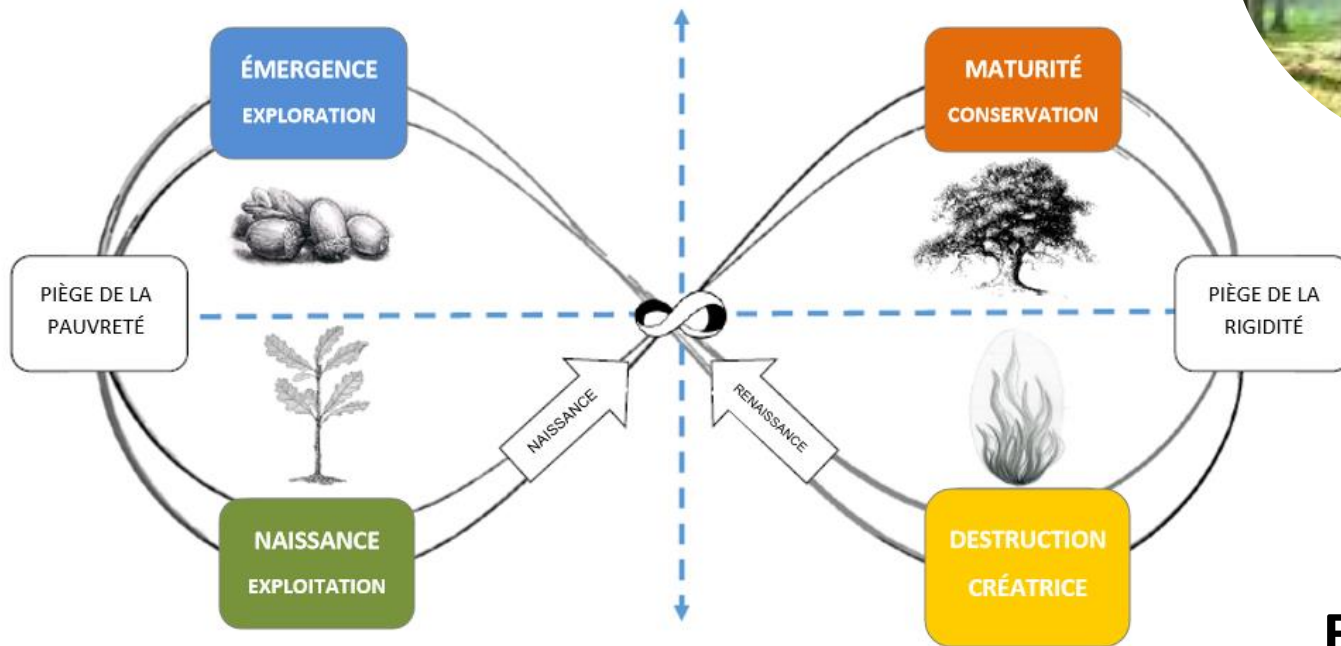
Saint-Michel en santé

- **St-Michel**  
... est bien vivant et en mouvement.
- **VSMS**  
... est une structure hôte en transformation.



# L'écocycle

## MODÈLE DE L'ÉCOCYCLE



Exercice 

**INFLUENCE**



**CHANGEMENT**

A white dreamcatcher icon with a star and feathers, positioned to the right of the 'CHANGEMENT' text. The entire block has a dark blue background.

**PARTIES PRENANTES**

Three white person icons, positioned to the left of the 'PARTIES PRENANTES' text. The entire block has a dark blue background.

Pause



# Prototypage

## Question de base:

Comment travailler ensemble pour faire arriver ce nouveau plan de quartier dans les 5 prochaines années ?

**Les 8 recommandations du comité fonctionnement sont une liste de critères de référence à utiliser à votre guise.**



---

**Le prototypage c'est penser avec les mains un exemplaire incomplet de ce que pourrait être votre modèle idéal.**



## Prototypage – 1<sup>er</sup> tour

**Comment travailler ensemble pour faire arriver ce nouveau plan de quartier dans les 5 prochaines années ?**

### Consigne

- Créer des équipes de 5 personnes
- Séance de de prototypage
- Séance de rétroaction (feedback)



Diner

**Bon  
Appétit!**





***« La folie, c'est de se comporter de la même manière et de s'attendre à un résultat différent. »***

***Albert Einstein***

## Prototypage – 2<sup>e</sup> et 3<sup>e</sup> tour

**Comment travailler ensemble pour faire arriver ce nouveau plan de quartier dans les 5 prochaines années ?**

### Consigne

- Créer des équipes de 5 personnes
- Séance de de prototypage
- Séance de rétroaction (feedback)
- Séance de prototypage



# Présentation des prototypes

**2 minutes  
par équipe**



# Décision par consentement

Ici, on cherche à ce que personne dise non.

## Conversation en grand groupe

A partir de ce que j'aime des prototypes et qui nous permet de répondre à la question

- Comment travailler ensemble pour faire arriver ce nouveau plan de quartier dans les 5 prochaines années ?

## Consigne

- Formulation d'une proposition
- Clarification au besoin
- Y a-t-il des objections
- Si non, décision valider et adoption
- Si oui, pourquoi et formulation d'une nouvelle proposition



Parmi les  
compétences utiles  
pour vivre  
au 21<sup>e</sup> siècle...  
il y a la collaboration

# Période d'expérimentation

Tester votre mode de fonctionnement

- Combien de temps ?

Évaluer et documenter

- Que veut-on suivre et pourquoi ?
- Quel type information peut-on recueillir, auprès de qui ?
- Qui fait le suivi ? Quand ? Comment ? Quelle mise en commun des résultats ? etc.



Ajuster sur la base des apprentissages

The word "TEST" is written in large, bold, red, 3D-style capital letters. A magnifying glass with a silver frame and a black handle is positioned over the word, with its lens focused on the letter 'T'. The background consists of several overlapping, semi-transparent, light-colored triangles pointing towards the center.

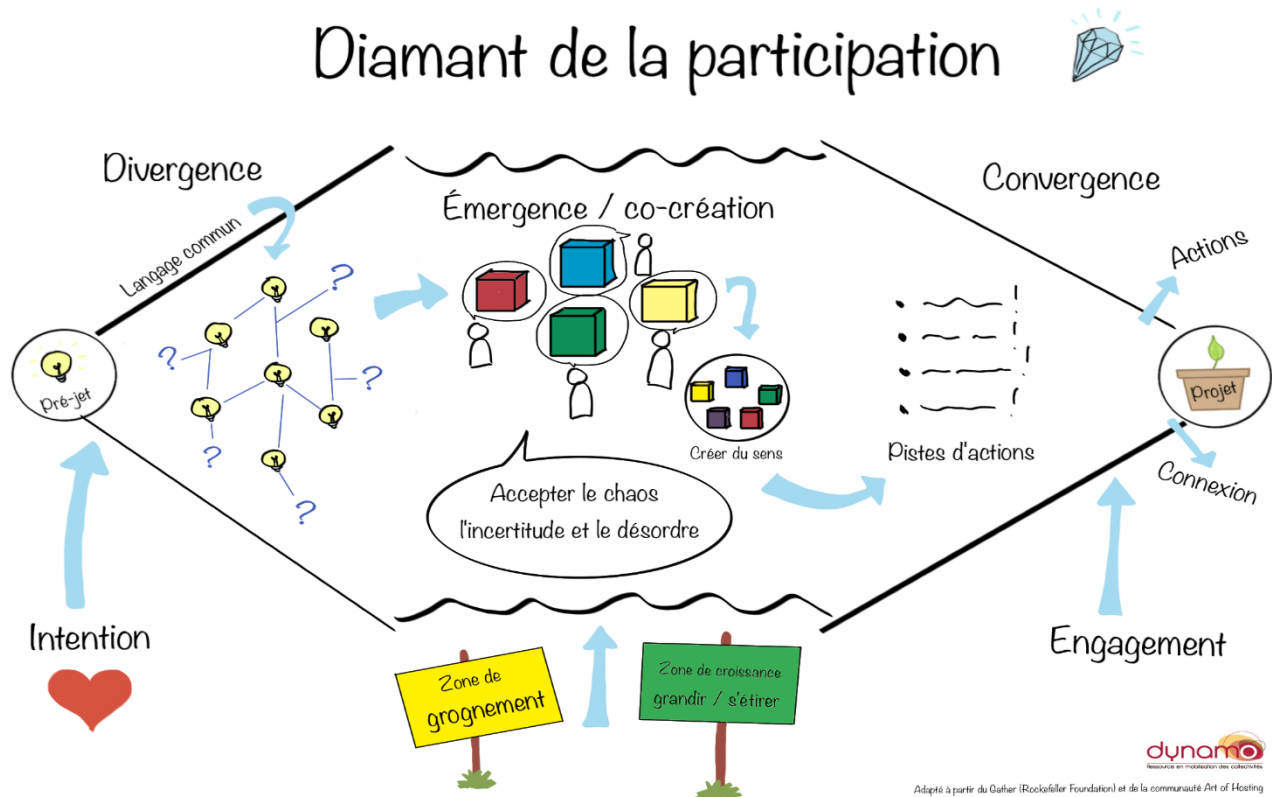
## Fermeture de la journée

**Nommez un élément  
de la journée  
qui continue de  
vibrer en vous ?**





# Diamant de la participation



# Sentier chaordique

