

Accès à l'emploi pour les MicheloisEs



L'employabilité des MicheloisEs est liée à leurs qualifications

Problème de reconnaissance des diplômes obtenus hors Québec

Personnes sous-qualifiées

Mise en relation entre employeurs et MicheloisEs

Méconnaissance des employeurs de la diversité culturelle

Méconnaissance du marché de l'emploi et des ressources d'accompagnement, notamment par les jeunes et les nouveaux arrivantEs

Manque de liens entre employeurs et MicheloisEs

Création et maintien d'emploi dans le quartier

Peu d'entrepreneuriat dans le quartier

Pas assez d'emplois avec de bonnes conditions de travail (conciliation travail/famille, déplacements, salaires et avantages sociaux)

Emplois peu diversifiés dans Saint-Michel

Cadre de vie insécuritaire, peu agréable et peu accessible



Aménagement urbain ne facilitant pas l'accès aux équipements

Le quartier est divisé en plusieurs secteurs à cause des axes routiers et de la carrière Francon

État insatisfaisant des trottoirs, des rues et des parcs

Déplacements difficiles, accessibilité universelle déficiente (aînéEs, familles, personnes présentant des incapacités...)

Politiques publiques et réglementations inadéquates

Manque d'appropriation par les citoyenNEs de leur milieu

Un quartier pas assez vert et pas propre

Trop de béton, manque de verdure

Manque de sensibilisation des citoyenNEs au sujet de l'environnement et notamment des déchets

Manque d'investissement public

Sentiment d'insécurité

Image négative du quartier (médias, rumeurs...)

Perception négative des jeunes qui se trouvent dans les espaces publics

Méconnaissance des projets et des réalisations positives

Choc culturel (perception des différentes communautés)

Peu de vie de quartier

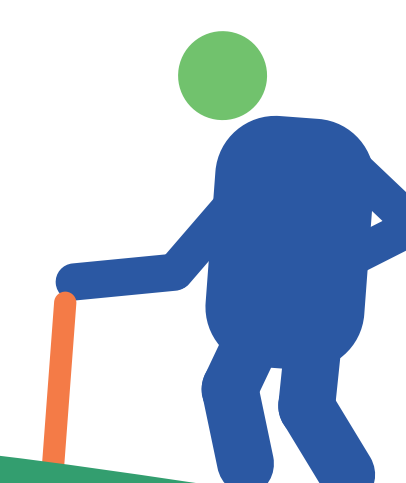
Manque de mobilisation citoyenne

Manque d'espaces communautaires

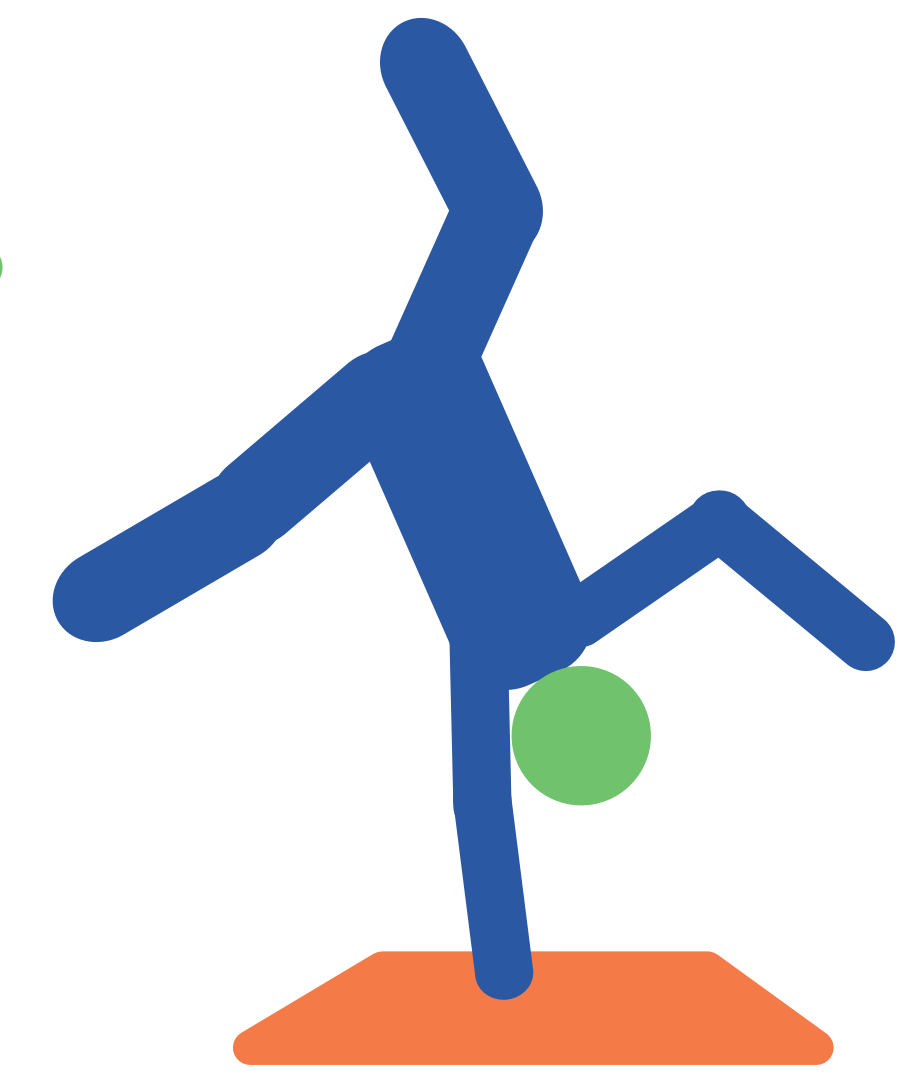
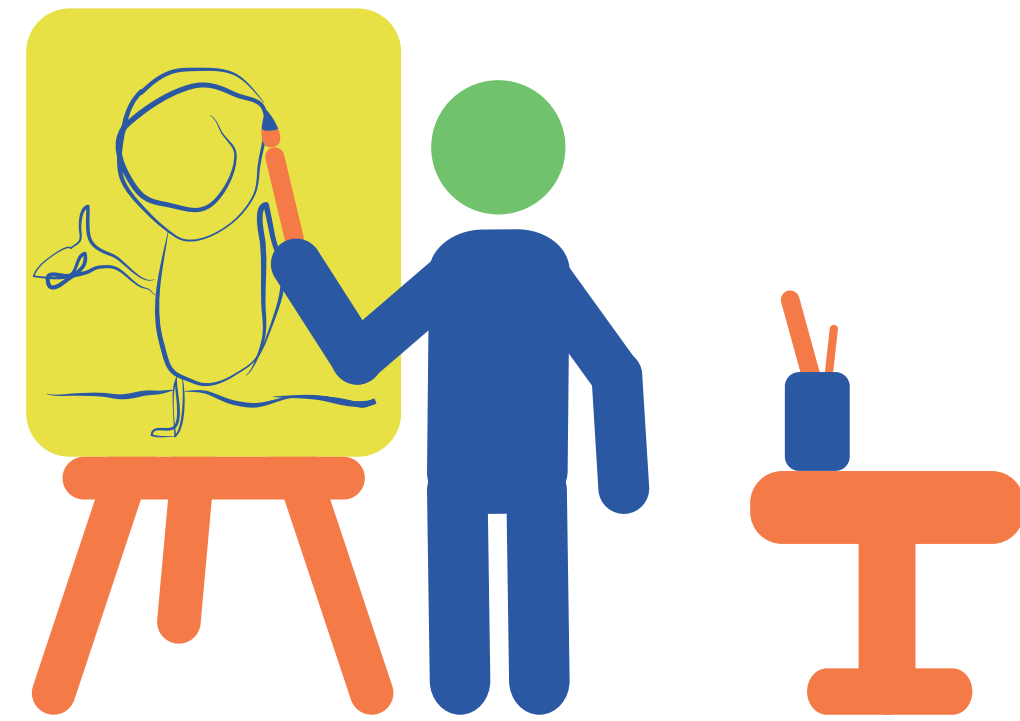
Cohabitation difficile entre les générations et les communautés

Manque de lieux de rencontre

Pas assez d'animations culturelles et collectives



Manque d'activités culturelles et de loisirs



Offre d'activités non adaptée aux besoins

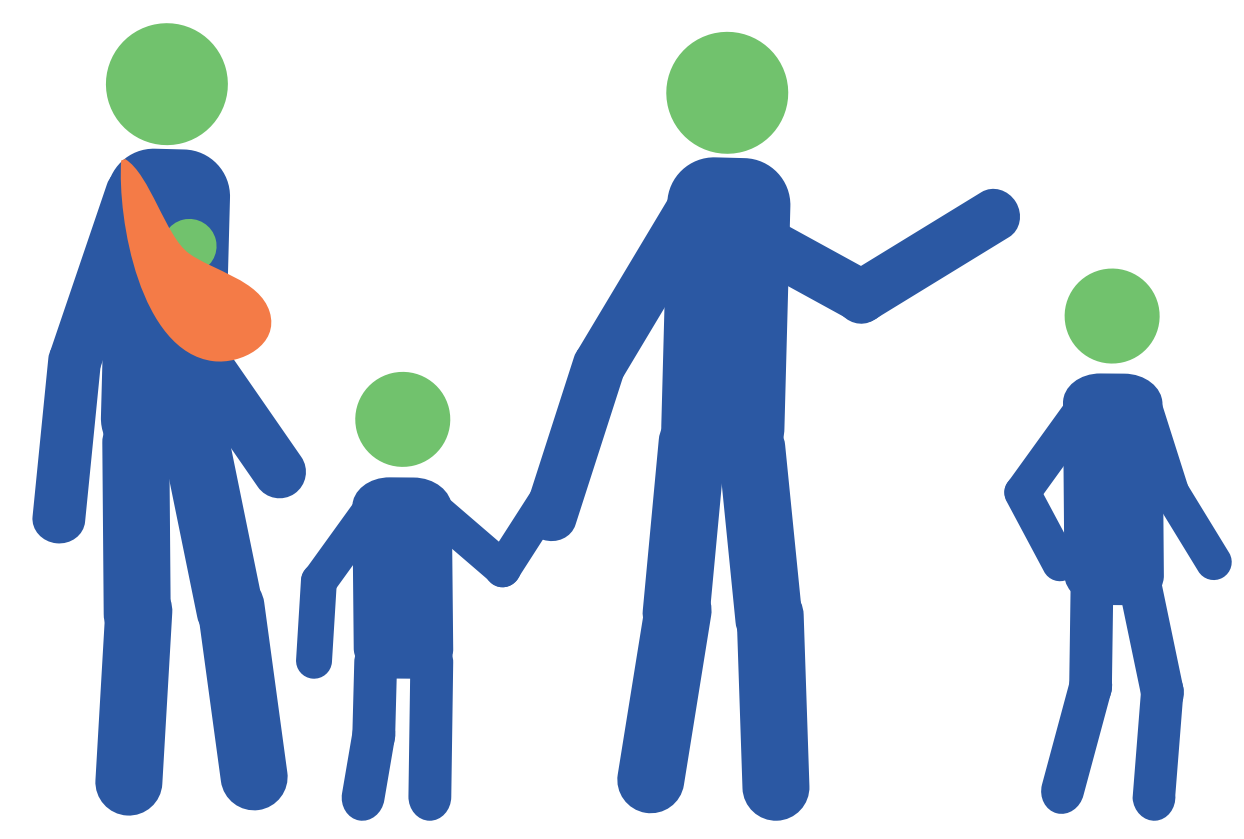
- Manque de consultation citoyenne pour le choix des activités
- Peu d'implication de la communauté dans le développement de l'offre
- Revenus des citoyenNEs limités
- Mauvaise circulation des informations concernant les activités et spectacles

Financements limités

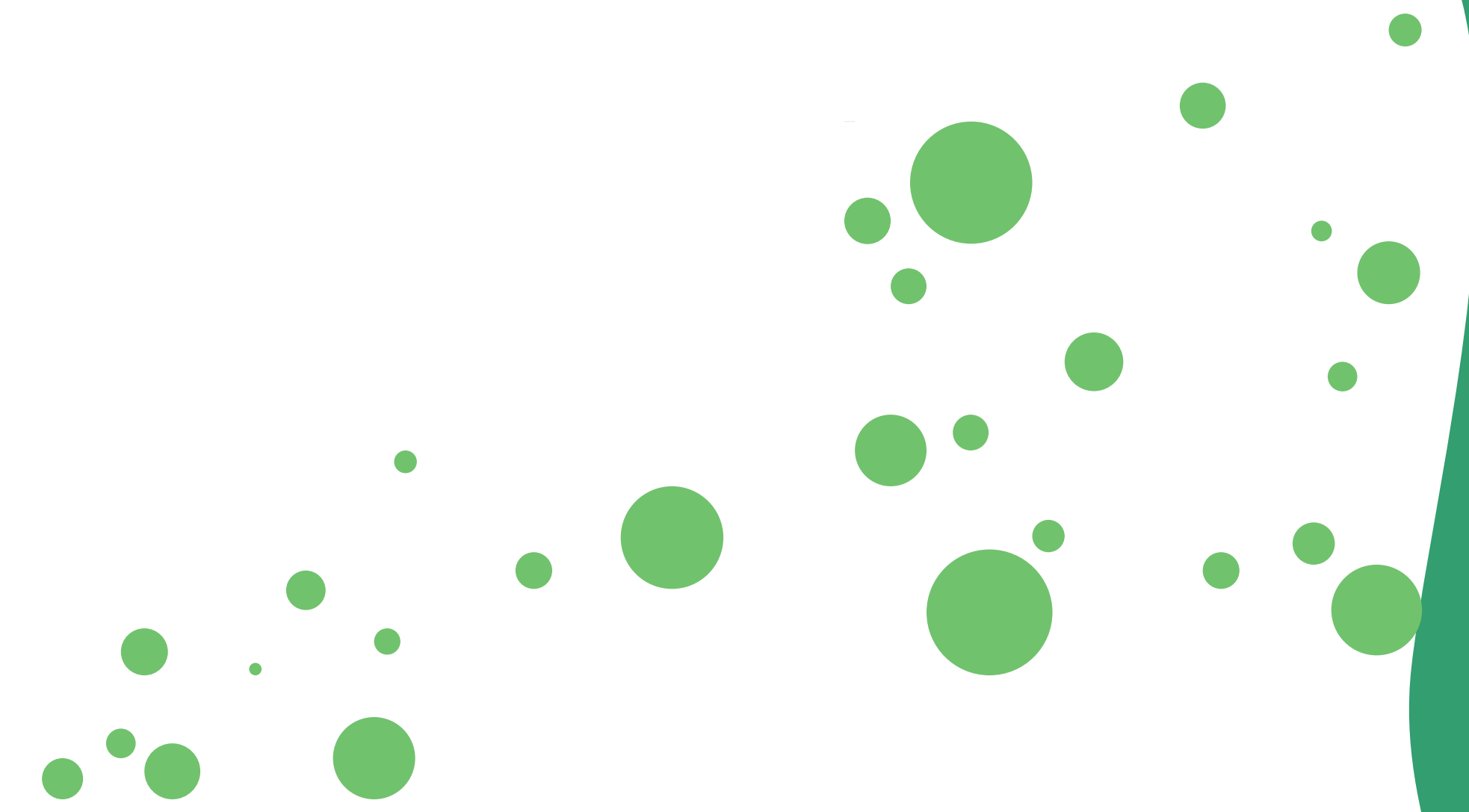
Il n'y a pas de lieu de création et de production pour les artistes locaux

- Locaux désuets
- Manque de lieux adaptés pour la création
- Coût des loyers





Fragilité des services pour les 0-24 ans



Difficulté à impliquer les parents et les jeunes

- Les jeunes ne sont pas présents dans le choix de projets en lien avec leurs besoins
- Valeurs éducatives et modèles culturels différents
- Peu d'espaces de participation pour les parents dans l'école et la communauté

Précarité de l'offre de service pour tous les groupes d'âge

- Précarité du financement des ressources d'accompagnement aux familles
- Besoins criants des familles par rapport à la capacité et aux ressources des organismes

Difficulté d'arrimage entre les différents acteurs institutionnels et communautaires

- Manque de référencement des organismes pour assurer le continuum
- Méconnaissance des ressources disponibles



Accès aux ressources pour les personnes les plus vulnérables

familles monoparentales, nouveaux arrivantEs, aînéEs,
personnes ayant des problèmes de santé mentale

Compétences auprès des populations à bonifier

Stratégies de démarchage inadéquates

Compétences en interculturel réduites

Ressources limitées dans le quartier

Manque de ressources pour les nouveaux arrivantEs

Manque de ressources de proximité

Manque d'espaces d'échange interculturel

Méconnaissance des ressources par les citoyenNEs

Isolement des personnes vulnérables



Accès à un logement de qualité

Accès insuffisant à des logements sociaux

Les politiques publiques ne favorisent pas le développement de logements sociaux

Le développement privé ne correspond pas aux besoins de la population

Soutien insuffisant aux locataires

Roulement des locataires

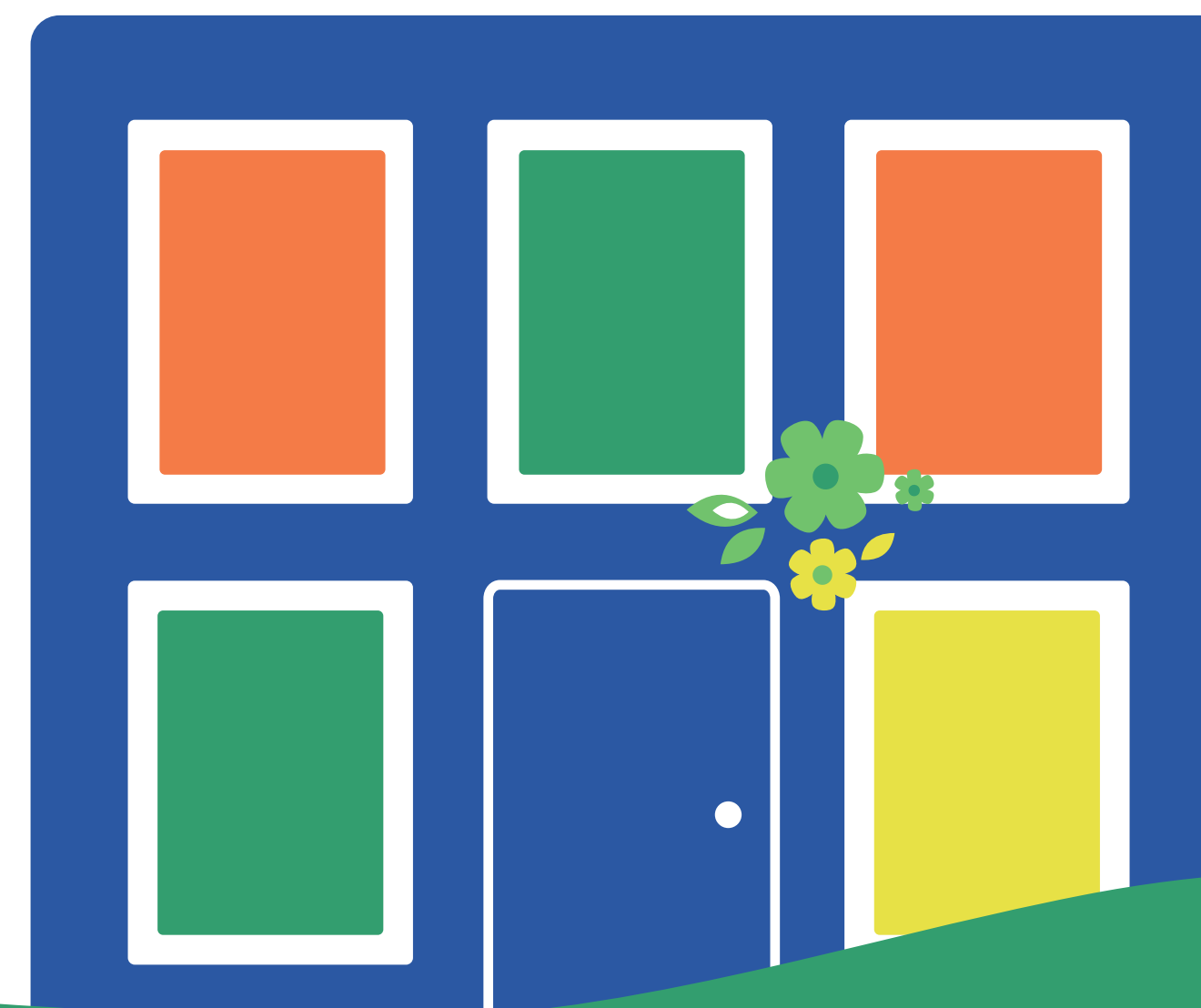
Il n'y a pas assez de ressources d'accompagnement individuelles et collectives

Mauvais état des logements

Bâtiments mal entretenus et vieillissants

Les locataires connaissent peu leurs droits

Les règlements municipaux ne sont pas assez sévères et pas assez appliqués



Quartier pas aménagé à l'échelle humaine

Il n'y a pas de cœur de quartier

Manque de commerces de proximité variés

Manque de programmes de soutien à l'entreprenariat et à l'implantation de nouveaux commerces

Manque de services de santé de proximité

Manque de volonté politique

Planification urbaine qui ne prend pas en compte l'intérêt des citoyenNEs

Les citoyenNEs ne sont pas inclus dans les démarches de planification urbaine

Développement économique et social planifié mais non mis en action



Ressources financières et physiques adéquates pour soutenir les missions des organismes du quartier

Difficulté à communiquer les besoins

- Manque de mobilisation et de revendication du communautaire
- Manque de place pour les citoyenNEs à l'intérieur des revendications communautaires
- Manque de compréhension et de connaissance du milieu communautaire par le politique

Des financements précaires

- Trop de demandes de la part des bailleurs de fonds par rapport aux ressources humaines disponibles (demande, reddition de compte)
- Manque de cohérence entre les constats et les pratiques
- Financement à court terme et non à la mission

Manque de locaux pour les organismes

- Reprise de locaux par la CSDM
- Besoins non pris en compte dans la planification urbaine de l'arrondissement
- Manque d'ouverture communautaire au coworking
- Augmentation du coût des pieds carrés
- Manque de soutien financier public pour loger les organismes



Mobilité dans le quartier pour toutes et tous



Déplacements en transports collectifs compliqués

Passages des bus pas assez fréquents

Trajets des lignes de bus pas pratiques

Une seule station de métro dans le quartier

Accessibilité universelle limitée

Difficulté de mobilité des personnes vulnérables (aînéEs, familles, etc.)

Manque de ressources de soutien pour faciliter la mobilité

Absence de piste cyclable

Manque de volonté politique pour changer

Pas de mobilisation des citoyenNEs



Accès limité à une alimentation saine



Manque de connaissances sur l'alimentation

Impression que ça coûte cher et que ça prend du temps de bien manger

Méconnaissance des aliments québécois

Méconnaissance des services et ressources en alimentation

Connaissance limitée des aliments santé

Offre alimentaire réduite et peu accessible

Peu d'épicerie de proximité offrant des produits frais

Déplacements difficiles dans le quartier

Offre peu diversifiée pour répondre aux différentes habitudes culturelles

Alimentation peu abordable

Manque de financement des organismes communautaires en alimentation

Faibles revenus des citoyenNEs

