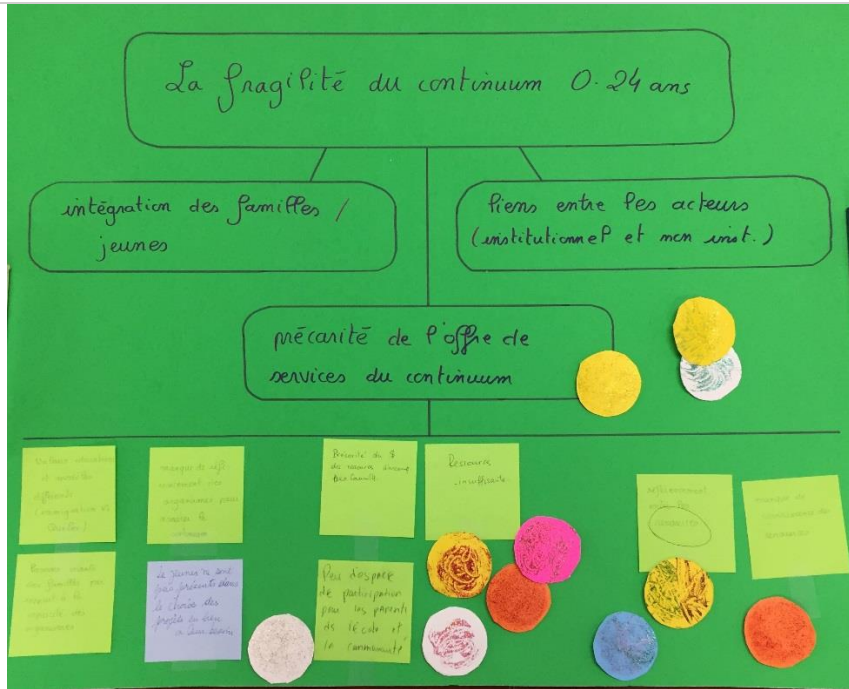
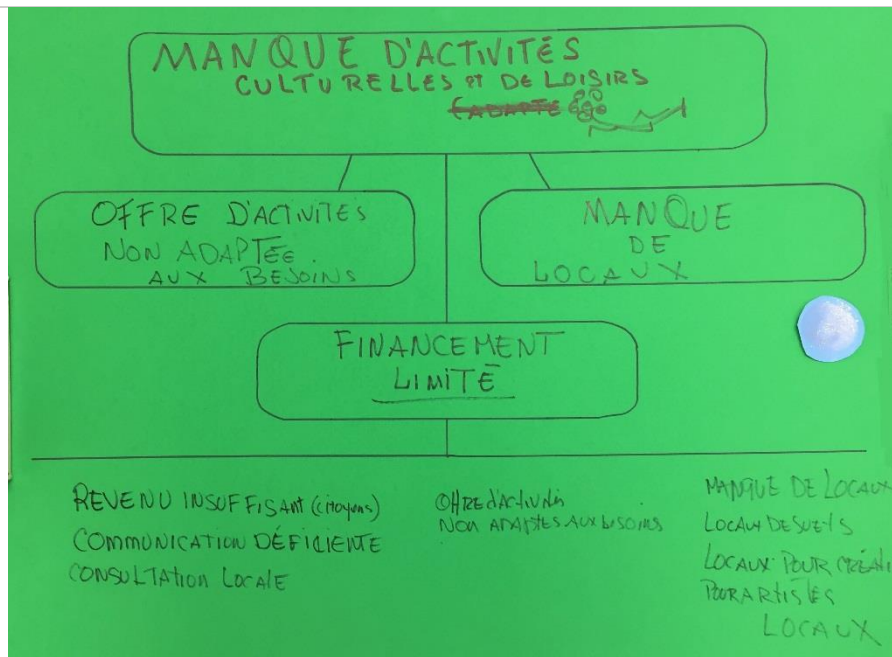


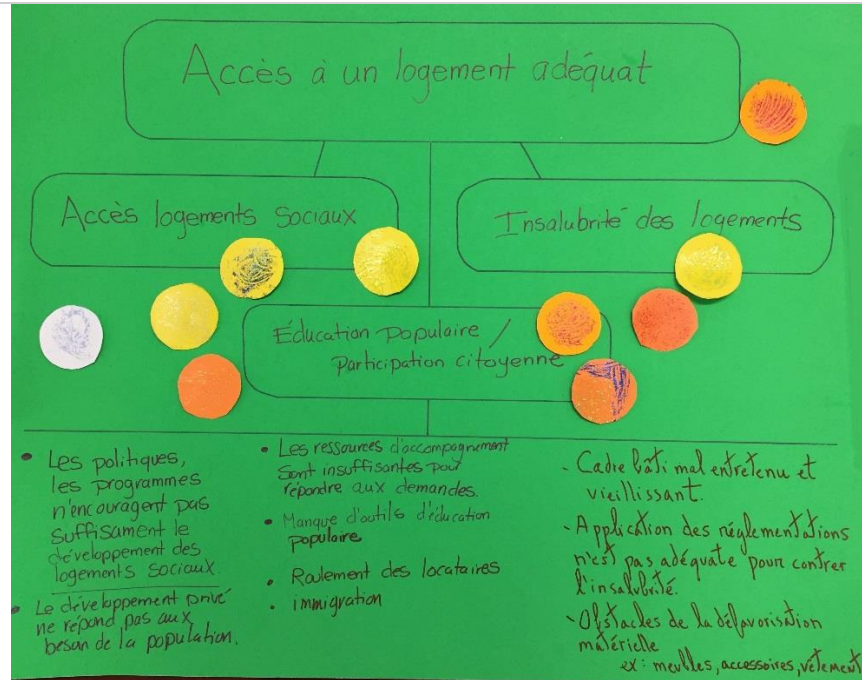
La fragilité du continuum 0-24 ans



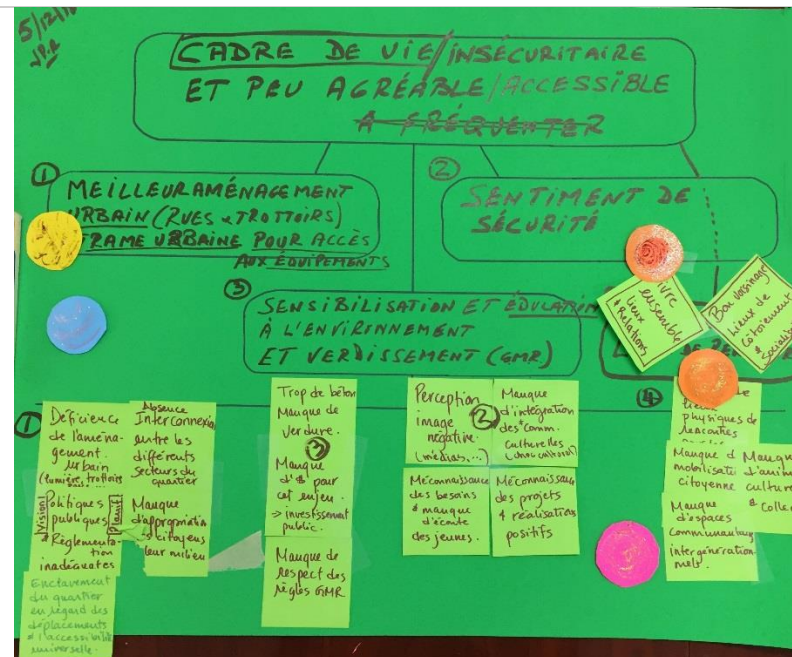
Manque d'activités culturelles et de loisirs



Accès à un logement adéquat

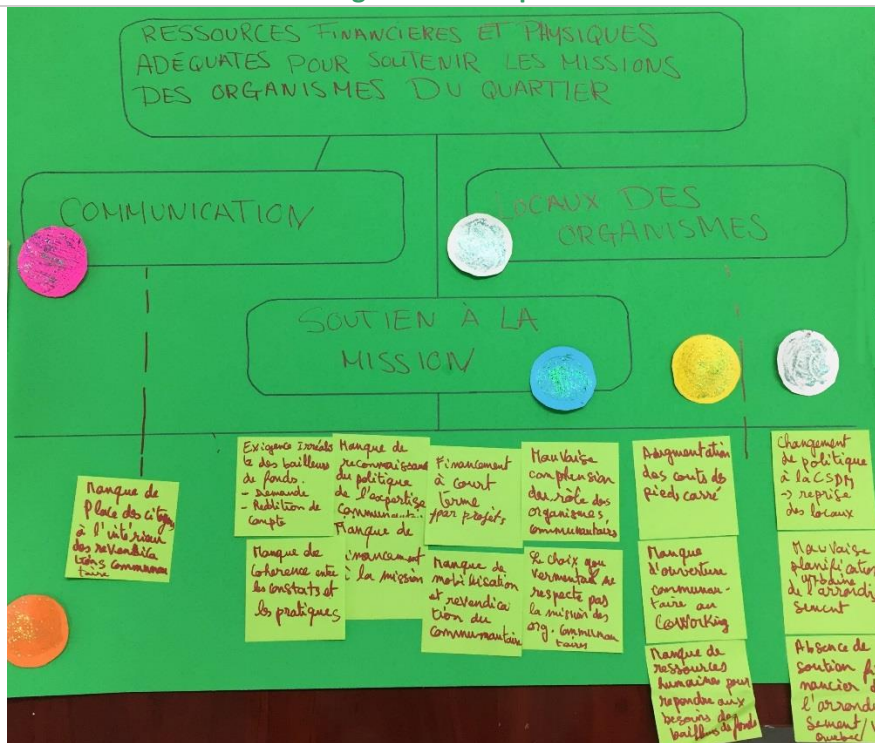


Cadre de vie insécuritaire et peu agréable/accessibles

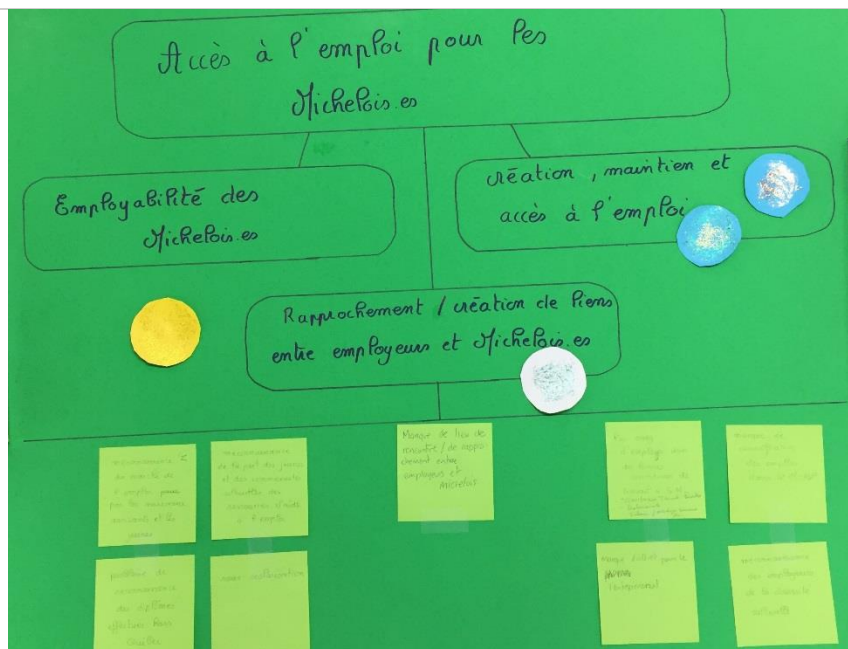




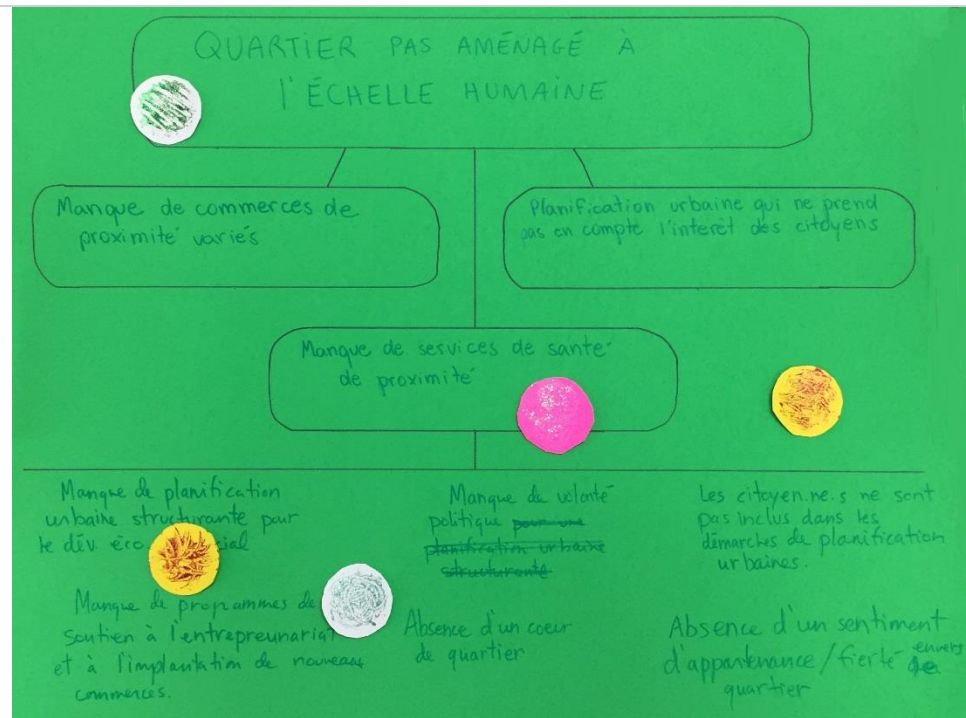
## Ressources financières et physiques adéquates pour soutenir les missions des organismes du quartier



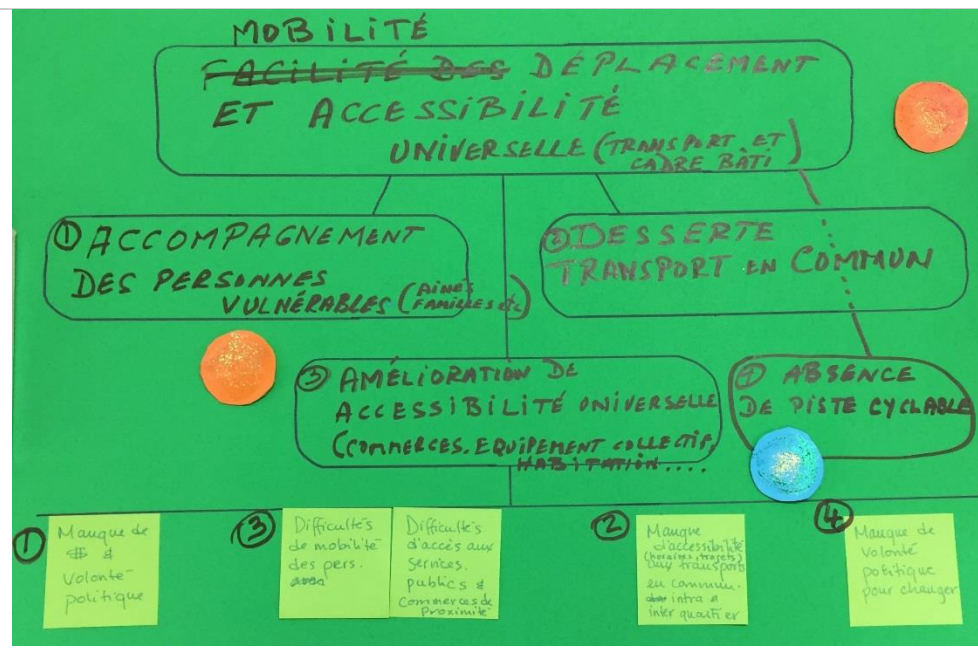
## Accès à l'emploi pour les MicheloisEs



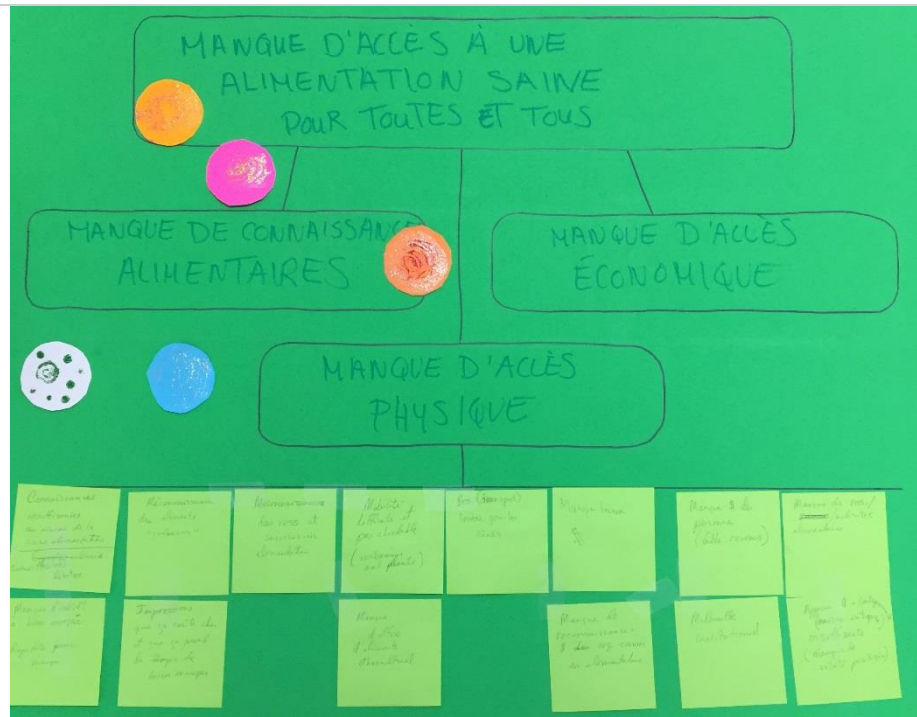
## Quartier pas aménagé à l'échelle humaine



## Mobilité déplacement et accessibilité universelle (transport et cadre bâti)



## Manque d'accès à une alimentation saine pour toutes et tous



## Faible utilisation des ressources par les personnes les plus vulnérables

