



VIVRE SAINT-MICHEL EN SANTÉ



VIVRE
Saint-Michel en santé

PLAN DE LA PRÉSENTATION

1. Présentation de VSMS
2. Plan intégré de quartier
3. Projet alimentation, réussite éducative et pré-employabilité
4. De Miron à Francon
5. Questions & échanges

QUE FONT LES CONCERTATIONS ET QUELS ACTEURS Y RETROUVE-T-ON ?

Les concertations sont des lieux d'échanges, de mobilisation et d'émergence de projets collectifs et concertés. On y retrouve des acteurs des milieux communautaire, institutionnel et privé.

Certaines concertations accueillent également des citoyenNEs.

Mobilisation des forces vives de la collectivité
Meilleure connaissance du quartier et de ses enjeux
Vision commune des besoins et des solutions
Identification de stratégies prometteuses



PLAN INTÉGRÉ
DE QUARTIER
(PIQ)

Amélioration continue des compétences
(formation et ressourcement)
Renforcement des capacités organisationnelles
Émergence de pratiques collaboratives
(réseautage et partenariats)
Création d'alliances stratégiques



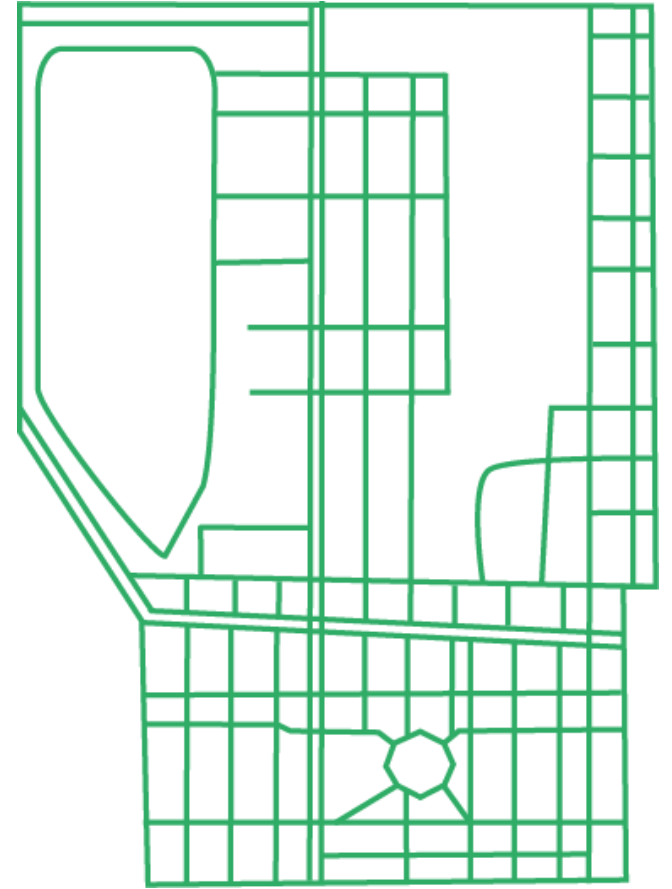
+
DE CAPACITÉ
COLLECTIVE
D'AGIR

Stratégie de communication commune
Partage d'outils collectifs
Démontrer l'effet des actions collectives (évaluation)
Saisir des opportunités de financement
Gérer des fonds collectifs (le cas échéant)



+
D'OUTILS
COMMUNS

PLAN INTÉGRÉ DE QUARTIER (PIQ) 2014-2018

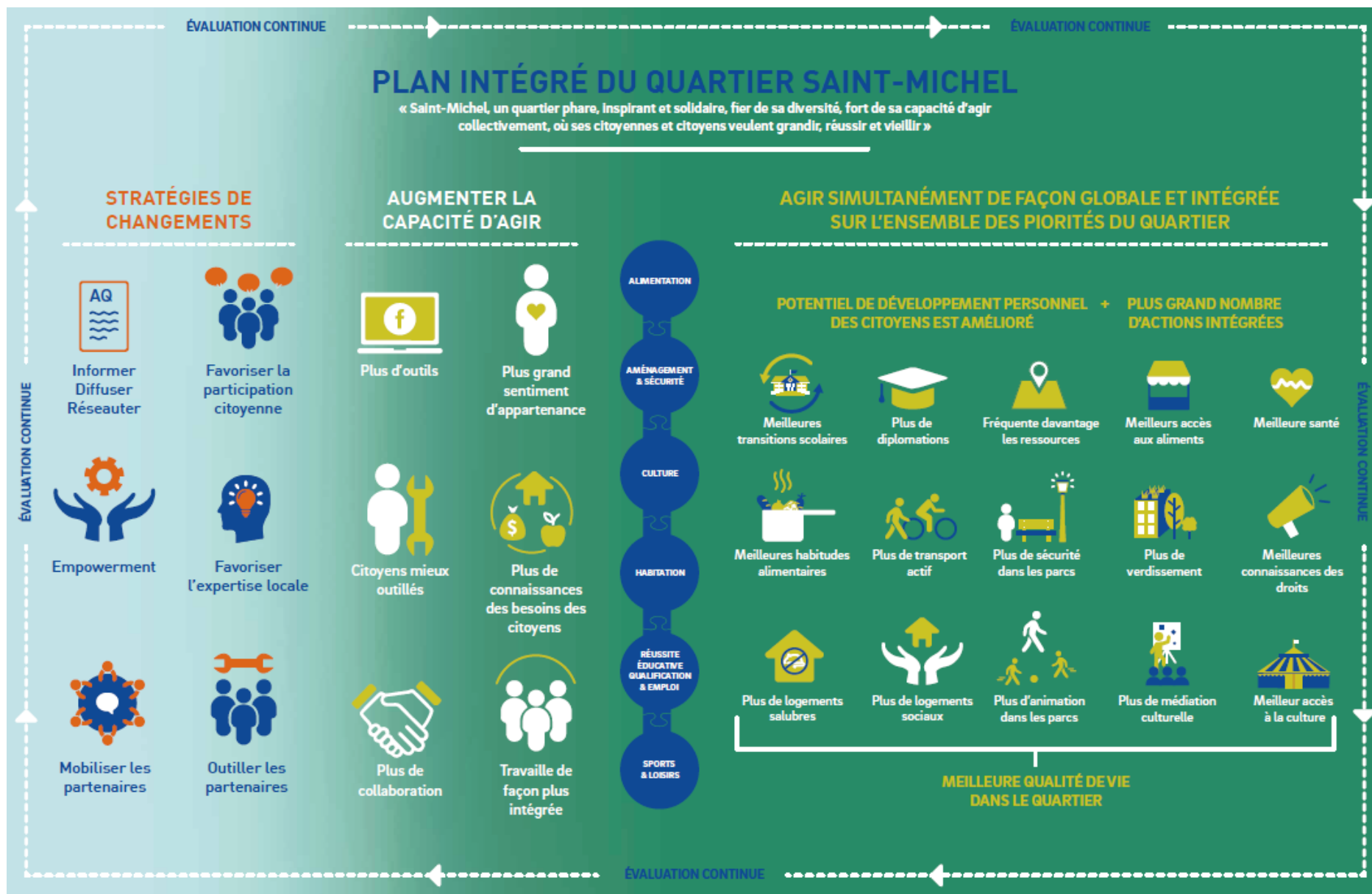


SIX PRIORITÉS

- Alimentation
- Habitation
- Culture
- Sports et Loisirs
- Réussite éducative, Qualification et Emploi
- Aménagement et Sécurité

TROIS STRATÉGIES TRANSVERSALES

- Diversité
- Information et communication
- Participation citoyenne





CONDITIONS GAGNANTES

POUR LE TRAVAIL MULTI RÉSEAU



LES DÉFIS

DE LA COLLABORATION MULTI RÉSEAU



LES RETOMBÉES POSITIVES

DE LA COLLABORATION MULTI RÉSEAU



INNOVER DANS NOS FAÇONS DE COLLABORER POUR FAVORISER LE CHANGEMENT

L'EXPÉRIENCE DE LA CONCERTATION ALIMENTATION

L'approche de la communauté stratégique

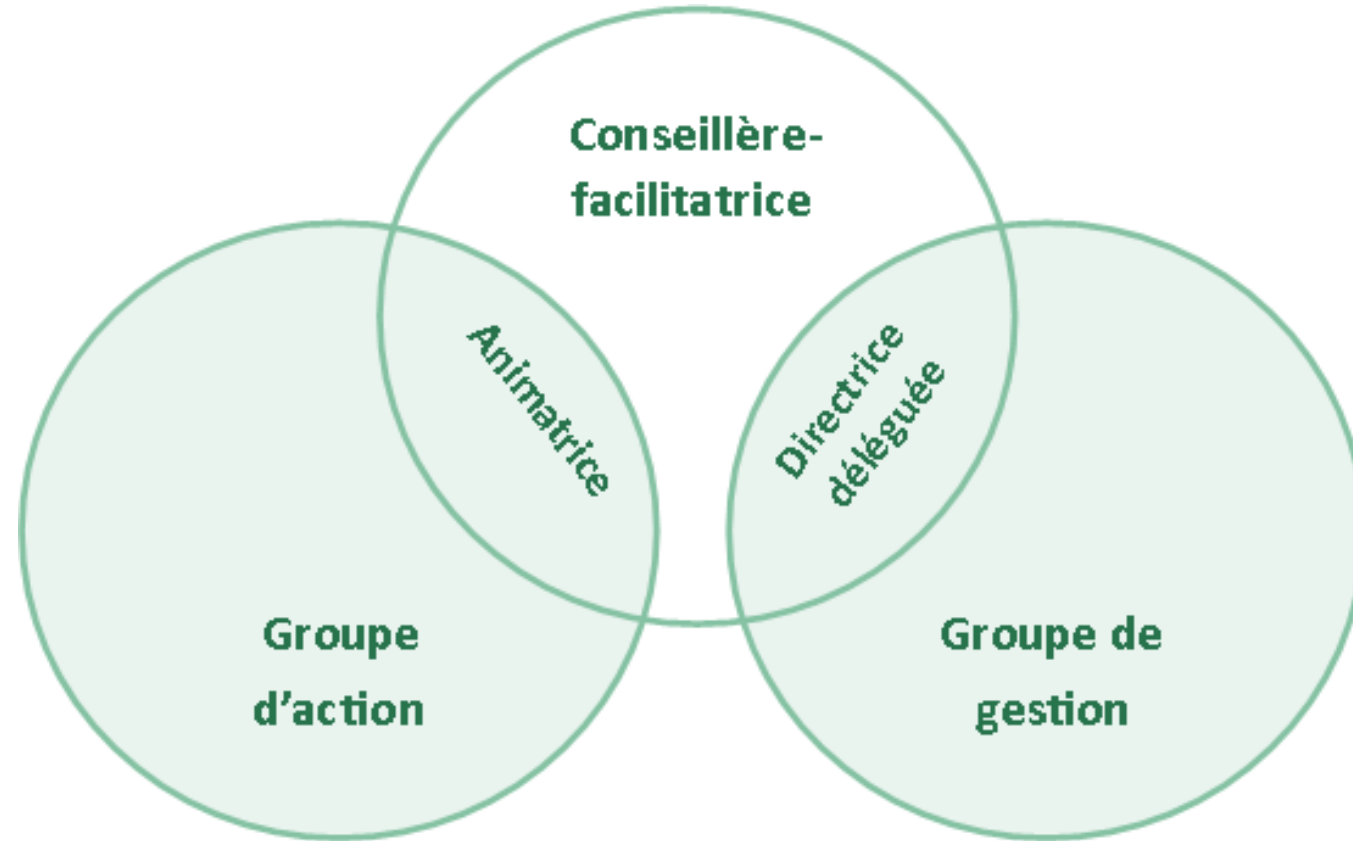
Mandat

Faire émerger, expérimenter et évaluer de nouvelles actions pour un meilleur accès physique et économique à la saine alimentation dans le Saint-Michel

Stratégies

- ❖ MOBILISER L'ENSEMBLE DES ACTEURS locaux autour de l'enjeu de la saine alimentation, incluant les CITOYENS ET CITOYENNES
- ❖ ACCROÎTRE DE FAÇON SIGNIFICATIVE LA COLLABORATION entre les partenaires de réseaux différents
- ❖ S'assurer que les actions mises en œuvre soient INTÉGRÉES et qu'elles tiennent compte des autres initiatives en cours

Structure et fonctionnement



Les grandes étapes



1. Faire le portrait alimentaire du quartier

La présentation du portrait alimentaire du quartier permet à l'ensemble des participantEs de bien cerner les enjeux et d'identifier les principaux besoins du quartier.



3. Former un comité d'action

Le comité d'action, composé d'intervenantEs et de citoyenNEs du quartier, favorise un dialogue ouvert et une interaction productive entre les citoyenNEs, les intervenants puis les gestionnaires.



5. Imaginer des solutions rassembleuses

S'inspirer de pratiques prometteuses qui se développent ailleurs, mais travailler avec les spécificités du quartier.



2. Former un comité de gestion

Le comité de gestion est composé de gestionnaires issus de différents milieux. Le rôle de ce comité est de soutenir et de faciliter le travail du comité d'action.



4. Prioriser les problématiques

Les membres du comité d'action approfondissent la discussion sur les problèmes pour en comprendre les causes.



6. Mettre en place des actions novatrices

La mise en œuvre d'actions concertées et intégrées, en vue de contribuer à l'avancement des priorités de quartier, particulièrement la saine alimentation.

Nouvelle action pour le quartier

Des jardins de productions



PROJET IMPACT COLLECTIF

AUTONOMIE ALIMENTAIRE, RÉUSSITE ÉDUCATIVE
ET PRÉ-EMPLOYABILITÉ



DE MIRON À FRANCON





Caractéristiques du quartier Saint-Michel

- ❖ Le quartier est divisé d'est en ouest par deux carrières impossibles à traverser
- ❖ Au nord, il est enclavé par une voie ferrée
- ❖ Au sud, il est traversé par l'Autoroute Métropolitaine

Importants facteurs de défavorisation

- ❖ **Logements** : 9.9 % requièrent des réparations majeures (Montréal = 8.6 %) + salubrité
- ❖ **Emploi** : Taux de chômage de 15.5 % (Montréal = 9.7 %)
- ❖ **Revenus** : 34.6 % à faible revenus (Montréal = 24.6 %)

LE COMPLEXE ENVIRONNEMENTAL DE SAINT-MICHEL



LA CARRIÈRE FRANCON



UN PROJET DE REVITALISATION URBAINE INTÉGRÉE





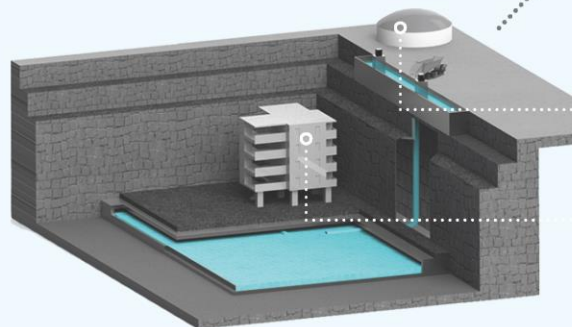
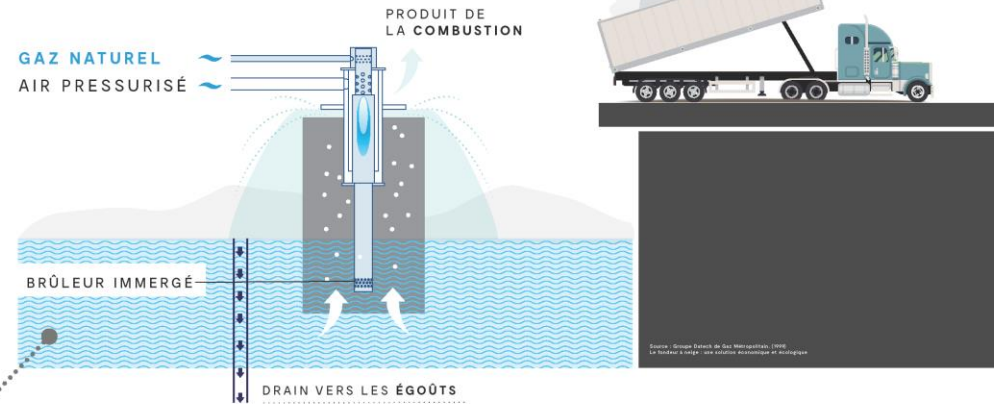
COLLABORATION AVEC DES ÉTUDIANT.E.S

L'ÉCOLOGIE URBAINE AUX SERVICES DE SAINT-MICHEL LA MAÎTRISE DES NEIGES USÉES

Établir à la carrière Francon un pôle de recherche sur la décontamination et la revalorisation des neiges usées. À partir de la transformation de la neige en eau, le pôle d'innovation aurait pour objectif de développer et d'améliorer les techniques de décontamination de l'eau afin de leur trouver une deuxième utilité à même la carrière.



SCHÉMA DU PROCÉDÉ DE TRANSFORMATION DE LA NEIGE EN EAU



LE PARCOURS DE L'EAU

Biométhanisateur

1. Système qui crée du gaz à partir de résidus organiques
2. Le biogaz produit sert à alimenter les brûleurs

Institutions

1. Institut de recherche en biologie végétale (Udem)
2. Société québécoise de phytotechnologie
3. Chaire de recherche industrielle CRSNG/Hydro-Québec en phytotechnologie

À QUOI ÇA SERT?



FILTRATION D'EAU
PAR LES MARAIS



GESTION
INTELLIGENTE
DES REJETS D'EAU



ALIMENTATION
DES BÂTIMENTS
EN EAU



DIMINUTION
DES SURVERSES



EXTRACTIONS
DES SELS POUR
LES RÉUTILISER
COMME ABRASIFS



CRÉATION
DE PLAGES

MOBILITÉ ET DÉSENCLAVEMENT



PROGRAMME ART MURAL



ENSEMBLE IMAGINONS ET AMÉLIORONS SAINT-MICHEL D'UNE CARRIÈRE À UNE AUTRE



Questions & échanges



MERCICI !